

### Concours d'Accès au Deuxième Cycle / Une Passerelle vers l'Excellence



ESSAIA / Concours d'accès au second cycle

À l'École Supérieure des Sciences de l'Aliment et des Industries Agroalimentaires d'Alger (ESSAIA), l'accès au deuxième cycle représente une étape décisive dans le parcours académique de l'étudiant.

Le système de sélection rigoureuse et équitable mis en place garantit l'excellence de la formation et prépare les futurs experts du secteur agroalimentaire.

### Un Processus de Sélection Dual

Le concours d'accès au deuxième cycle de l'ESSAIA repose sur deux voies distinctes et complémentaires :

- ✓ **Le concours sur titre (classement) :** Une procédure d'admission directe en première année second cycle est instauré, représentant un effectif de 80% des places pédagogiques disponibles au second cycle
- ✓ **Le concours sur épreuves :** Une sélection par voie de concours écrit est mise en place pour attribuer 20% des places pédagogiques disponibles en second cycle

Cette approche hybride permet de valoriser à la fois l'excellence académique continue et la performance lors d'épreuves spécifiques.

### Le Concours sur Titre : Récompenser l'Excellence

#### Admissibilité

Le concours sur titre est exclusivement réservé aux étudiants de l'ESSAIA ayant accompli avec succès les deux années de formation préparatoire au sein de l'école.

#### Processus de classement

Les candidats sont classés par ordre de mérite selon une formule précise qui tient compte de leur parcours en deuxième année :

$$MC = MGP \times (1 - 0,04 (r + s/4))$$

Où :

- MC : Moyenne de classement
- MGP : Moyenne générale obtenue pendant la deuxième année
- r : Nombre de redoublements (0 ou 1)
- s : Nombre de rattrapages par semestre (0, 1 ou 2)

Cette formule valorise non seulement les performances académiques (MGP), mais prend également en compte la régularité du parcours en pénalisant proportionnellement les redoublements et les rattrapages.

## Le Concours sur Épreuves : Une Seconde Chance

Le concours sur épreuves écrites s'adresse à plusieurs catégories de candidats :

Candidats éligibles

1. Les étudiants de l'ESSAIA non retenus au concours sur titre.
2. Les candidats des autres écoles supérieures du domaine SNV (Sciences de la Nature et de la Vie) ayant validé leurs deux années de formation de base.
3. Les candidats ayant réussi deux années de formation de base et orientés vers l'université ou un centre universitaire l'année précédente
4. Les étudiants universitaires en cours de licence ayant validé au moins deux années d'études sans redoublement

## Critères d'Admissibilité pour les Candidats Externes

Pour être éligible au concours sur épreuves, tout candidat externe doit satisfaire aux conditions suivantes :

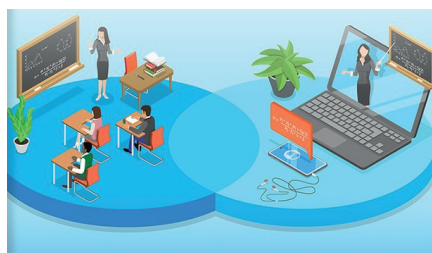
- ✓ N'avoir jamais redoublé dans son établissement d'origine
- ✓ Avoir obtenu une moyenne minimale au cours de sa deuxième année qui dépasse le seuil fixé et communiqué par l'ESSAIA.

## Restrictions d'accès

Sont exclus du concours sur épreuves :

- ✓ Les étudiants universitaires ayant déjà participé au concours.
- ✓ Les étudiants déjà admis dans le deuxième cycle d'une autre école supérieure.

## Épreuves du Concours



Le concours sur épreuves comprend deux examens écrits :

- **Première épreuve** : Choix entre Biologie cellulaire ou Microbiologie.
- **Deuxième épreuve** : Choix entre Chimie ou Génétique.
- **Durée** : 2 heures par épreuve.
- **Coefficient** : 1 pour chaque module

---

## Une Passerelle vers l'Excellence

---

Ce système de sélection rigoureuse garantit que seuls **les étudiants les plus méritants et les mieux préparés** accèdent au deuxième cycle de l'ESSAIA, assurant ainsi le maintien du **haut niveau d'excellence** qui caractérise cet établissement de référence dans le domaine **des sciences alimentaires** et des industries agroalimentaires.

Le concours d'accès au deuxième cycle représente donc bien plus qu'une simple étape administrative, c'est une véritable **passerelle vers l'excellence**, ouvrant pour étudiants les portes d'une formation spécialisée de premier plan et d'une carrière prometteuse dans un secteur stratégique.

---